



*Domaine
de
Quézy*

SEMINAIRES

TEAMBUILDING

DOMAINE DE OUEZY
22 Rue Auguste Lemonnier
Château de Quézy
14270, Quézy

reception@domainedeouezzy.fr



Présentation du Domaine



Le domaine de Ouézy est le lieu idéal pour vos séminaires ou vos activités team-builing.

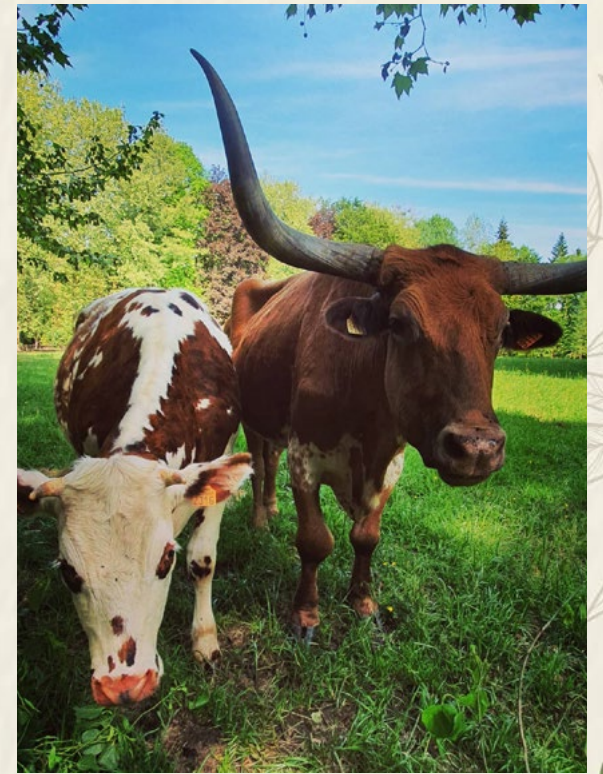
Idéalement situé à 2h30 de Paris, entre Caen, Lisieux et Cabourg, plongez-vous en pleine campagne du Pays-d'Auge pour vos évènements professionnels. Le domaine est composé d'un parc de 15 hectares où 1500 animaux vivent en semi-liberté. C'est au centre de ce parc arboré et fleuri que vous trouverez notre château rénové, l'élément central pour accueillir vos évènements.

- ✓ Au cœur du Pays d'Auge, dans un parc de 15 hectares
- ✓ Château de caractère du 19ème siècle
- ✓ Equipement professionnel de moyenne capacité sur place
- ✓ Offre de restauration et d'hébergement sur place
- ✓ Prestation événementielle sur place
- ✓ Boutique de produits locaux



Présentation du Domaine

Découvrez le parc du Domaine de Ouezy et profitez des quelques 1500 animaux en semi-liberté. L'occasion de se reconnecter à la nature et de partir à la découverte de nos espèces normandes, mais également de nos vergers qui nous permettent chaque année de produire notre propre jus de pomme, cidre et calvados.



Les salles du château



Modulez les espaces selon vos besoins grâce aux 4 salles en enfilades du château. Les pièces communiquent entre elles, ce qui vous permet d'organiser vos événements avec différents temps-forts. 2 salle annexes sont également disponibles à 20 mètres du château.



Capacité de 200 personnes assises



Salle connectée
2 écrans LED
1 vidéoprojecteur



Surface de réception : 400m²

Hébergements



Au domaine de Ouézy, nous ne manquons pas de place ! Si vous souhaitez bénéficier d'une offre d'hébergement sur le lieu de votre évènement, vous êtes à la bonne adresse. Nous disposons de plusieurs types d'hébergements: Chambres doubles, dortoirs, cabanes dans les arbres, gîte : vous pourrez choisir à votre guise, ce qui correspond le mieux à l'ambiance que vous imaginez !

+ de 100 couchages sont disponibles sur place !



100 couchages dans les bâtiments annexes à 20m du château



Un gîte pour 4 personnes ainsi dans le château



6 cabanes dans les arbres pour un total de 24 couchages



Une chambre avec un accès pour PMR dès



Restauration

Dès votre arrivée, nous mettons en place un petit-déjeuner afin de bien commencer la journée.

Au menu: Croissants, pains au chocolat, chouquettes, jus de pomme bio du domaine, café et thé à volonté.

Repas du midi et/ou du soir:

Le Domaine de Quezy dispose de différentes options:

- Mangez sur notre espace de restauration (repas fait maison simple et traditionnel)
- Repas traiteur sur-mesure, service à table, buffet, cocktail...
- Barbecue géant, rotisseur etc...
- Cocktail déjeunatoire ou dînatoire



Nos activités team-building

Vous souhaitez animer votre événement, motiver vos collaborateurs, renforcer l'esprit d'équipe ? Choisissez le cadre exceptionnel du Domaine de Ouezy !

Vous avez une idée précise de votre événement ? Nos équipes se tiennent à votre disposition pour créer des activités team-building sur mesure.

Les possibilités des activités au domaine de Ouezy sont illimitées ! Le parc et le château permettent de mettre en place toutes activités, quelles soient tournées vers la nature ou bien sur une tendance plus ludique.

Si vous souhaitez vous laisser guider, découvrez des activités déjà conçues, testées et approuvées !



L'île de Ouezy

Vous cherchez à créer de la cohésion d'équipe à travers une épreuve sportive ?

L'île de Ouezy est fait pour vous ! Inspiré d'un célèbre jeu de survie, nous avons reconstitué un grand nombre d'épreuves afin d'accueillir des groupes de courageux aventuriers. Vous testerez au sein de votre équipe la combativité, l'entraide et la persévérance de chacun à travers un jeu fédérateur, ludique et hors du commun.

Cette activité peut se décliner en un ou plusieurs jours et s'adapter en fonction du nombre de participants.

Mais rappelez-vous... à la fin il n'en restera qu'un !



Qui prendra la place du fermier ?

Vous souhaitez découvrir le Domaine de Ouézy et ses animaux ?

Nous vous proposons une découverte de la ferme en compagnie d'un guide. Marchez dans les pas d'un véritable fermier en découvrant le domaine avec un soigneur. Au programme:

- Visite guidée avec un soigneur
- Balade en tracteur pour découvrir les grands animaux
- Activité autour de la pomme

A la fin de cette visite, vous vous retrouverez plongé dans un célèbre jeu télévisé «Qui prendra la place du fermier ?»

Construisez vos équipes avec soin, les vainqueurs repartiront avec un panier garni remplis de produits locaux !



Activité cidre et / ou bière

Vous souhaitez faire une activité pédagogique et participative au vert ?

Le domaine dispose de 50 hectares de vergers BIO permettant la réalisation de jus de pomme, cidre et Calvados 100% réalisés sur place

De plus, depuis 2023, nous avons développé la création d'un atelier brassicole permettant la réalisation de bières artisanales .

Toujours dans l'optique du partage et la transmission du savoir, nous proposons aux groupes de découvrir ces deux savoir-faire et de pouvoir participer à la réalisation totale de produits cidricoles comme autrefois.



Soirée château de l'horreur

Vous souhaitez passer une soirée hors du commun ? Le Château de l'horreur est fait pour vous ?

Cette activité se prête parfaitement bien à une soirée cocktail dînatoire au sein du château.

Par groupe vous passerez dans les méandres du château hanté, transformé spécialement pour cet événement.

Vous devrez affronter vos plus grandes peurs pendant 1h et tenter d'aller au bout de votre chemin, en essayant de ne pas se faire attraper par les esprits néfastes qui hantent le château...



Murder party

Vous souhaitez une activité pour le plus grand nombre ? La murder party s'adapte à tout !

Enquêtez par équipe sur une énigme prenante, et tentez de la démystifier. Jouez au sein du château et du parc, un lieu plein de mystères, avec ou sans acteur, ce jeu est accessible pour tout type de collaborateurs.

La possibilité d'adapter le jeu est presque sans limite ! Profitez d'un moment d'affrontement d'ingéniosité entre vos collaborateurs.



Soirée Casino

Une envie joueuse lors d'un cocktail ?

Rien de mieux lors d'une soirée de cocktail dînatoire !

Profitez de ce moment conviviale pour intégrer un set de casino !

Avec des croupiers pour vous accompagner, poker, black jack, jeux de chevaux, et divers jeux de confrontations en bois seront de la partie afin de faire confronter vos collaborateurs sur ces jeux.

Les jetons remportés permettront d'être échangés contre divers produits du domaine à la fin de la soirée.



Mystery game

Un jeu de confrontation fait à votre effigie ! Récupérer et reconstituer l'entièreté du Puzzle au nom de votre entreprise, de la couleur de son équipe grâce aux différentes tâches à effectuer.

Déroulement :

L'objectif des sous équipes, sera de gagner des morceaux de puzzle pour son équipe afin de pouvoir le reconstituer. Pour gagner ces morceaux, il y aura plusieurs moyens, mais il faudra toujours pouvoir les échanger au maître du jeu contre de la monnaie à l'effigie de votre entreprise.

Afin de récupérer des coins à l'effigie de votre entreprise, il y aura différents moyens pour les équipes :

Affronter des équipes adverses sur les différentes épreuves présentes sur le parc. L'équipe gagnante repartira avec de la monnaie. Un grand nombre d'épreuves seront réalisables (quelques exemples : Lancer de haches, épreuve du feu, tir à l'arc, dégustation d'insectes, course à

l'aveugle, épreuve du koala, kim goût, memory géant, course de palmes, et bien d'autres...).

- Sur le parc se trouvera également des « box mystères » à récupérer de différentes façon. Les box peuvent contenir plus ou moins de monnaie.

Il faudra faire preuve d'ingéniosité pour les récupérer

- Trouver des poignards grâce à des cartes au trésor permet de les échanger directement contre des morceaux de puzzle.

- Résoudre des énigmes du maître du jeu rapportera également des pièces de puzzle. Les réponses se trouveront sur tout le parc.



Business game

Le serious game !

Le business game est un jeu de simulation économique. Pendant quelques heures, chaque participant se transforme en véritable chef d'entreprise. Ils doivent prendre des décisions clés pour améliorer les performances, limiter les risques et atteindre les objectifs fixés. Comme dans le monde réel, chaque décision se reflète directement sur l'entreprise ou sur son marché.

De plus chaque entreprise est dépendante des autres, car durant tout le jeu, les participants auront des opportunités différentes pour s'agrandir, et prendre différentes parts de marché des autres équipes, autrefois pourtant partenaire.

Le business game permet de développer les connaissances et comprendre les enjeux d'une entreprise pour ses collaborateurs sous la forme d'un grand jeu ludique.

À ce titre, le business game est un outil pédagogique incontournable. Et pour cause, il reprend la méthode du learning by doing (apprendre en faisant), tout en minimisant les risques. Ainsi, les apprenants développent des compétences transverses et comprennent mieux l'implication de chaque décision sur la performance.



Les saveurs de Normandie

Dégustation produits locaux

Qui ne connaît pas la Normandie pour ses saveurs uniques dans le monde ?
Le cidre et le fromage sont une partie intégrante de la personnalité normande.

Le cidre, boisson locale, déclinaison directe du jus de pomme suite à sa fermentation, a la possibilité de donner différents saveurs en fonction de sa transformation.

Souvent oublié à cause du vin, il est une vraie surprise en accord avec nos très réputés fromages de Normandie.

Nous même producteur, nous vous proposons une dégustation de ces accords mets/cidres, afin que vous puissiez découvrir plus précisément ces produits.



Activité thématique RSE

Création d'une culture de houblon Bio en permaculture

Contexte :

Depuis 2023 nous avons ouvert notre brasserie et nous brassons notre bière directement sur place. Dans la continuité de la ferme pédagogique, nous proposons également des ateliers brassicoles ouverts au public pour transmettre ce savoir-faire.

Le houblon est l'un des 5 ingrédients essentiels pour la fabrication d'une bière. Après quelques essais, il se plaît bien sur les terres du domaine.

Proposition d'activité :

Nous souhaiterions vous faire participer à la création totale de la plantation d'une culture de houblon (idéale au mois de juin).

Du plantage, à l'engrais, en passant par l'installation des tuteurs et des piqués de soutiens, nous souhaitons également mettre en place des panneaux explicatifs sur la culture du houblon dans cette démarche toujours pédagogique (car en effet cette zone sera ouvert au public comme le reste du parc).

De plus, nous souhaitons que cette zone reste BIO et que l'engrais naturel soit apporté par les animaux vivant autour afin de créer un système de permaculture.

Accompagné par nous-même, l'idée sera de créer la totalité de ce projet, de la partie culture jusqu'à la partie pédagogique



Activité thématique RSE

Création d'un parcours sensoriel pour les pieds

Contexte :

La partie ferme pédagogique accueille chaque année 50 000 visiteurs. Parmi ces visiteurs, 20 000 sont des écoles et nous observons depuis 2 ans l'augmentation du nombre de centres accueillant un public d'handicapés mentaux. Le contact avec les animaux et la nature les apaisent et c'est pour cela que les centres d'accueil apprécient ce lieu.

Proposition d'activité :

Nous souhaitons mettre en place depuis plusieurs mois, la création d'un parcours initiatique sensoriel pour les pieds.

Le projet n'est pas compliqué dans l'absolu. Il a pour but de faire passer le public pieds nus, à travers différentes textures naturelles.

Cela a pour objectif de faire prendre conscience aux enfants et à ce public de déficients mentaux, de leurs sens, et de l'importance de prendre en compte ce que la nature peut nous donner.



Activité thématique RSE

Rénovation de 2 gîtes en état de friche

Contexte :

Le château de Ouézy, n'est pas totalement rénové, il reste encore une vingtaine de pièces dans les étages à restaurer. Nous avons pour projet en 2024 de rénover 2 pièces pour les transformer en gîtes ruraux.

Proposition d'activité :

Nous proposons de mettre à disposition 2 pièces du château afin de réaliser une rénovation totale.

L'état actuel n'est pas catastrophique, il faudra prévoir de poncer les murs, le plafond et le parquet, pour ensuite repeindre (choix des couleurs) et cirer.

Si le temps nous le permet, l'aménagement peut être également intégré.

Cette activité a un réel impact durable et utile. Elle contribue à la restauration d'un patrimoine existant à sauvegarder et permettre au public d'en profiter.



Activité thématique RSE

Construction d'un abri pour la mobilité douce

Contexte :

La communauté de commune sur laquelle nous sommes situés a approuvé depuis 2022, son schéma directeur cyclable, dont l'un des premiers objectif est de créer un réseau cyclable efficace cohérent et durable. Nous souhaitons ainsi, suivre cette orientation sur notre domaine touristique pour accueillir efficacement les touristes acteurs de la mobilité douce.

Proposition d'activité :

Nous proposons la création, des schémas, jusqu'à la construction, d'abri pour vélos et vélos électriques.

Il faudra donc passer par la découpe des arbres en planches, jusqu'à l'assemblage, pour finir sur la création d'un espace efficace pour que les visiteurs puissent garer leurs vélos.

Cet abri devra être alimenté en électricité afin de pouvoir recharger les vélos électriques.



Notre démarche RSE

Le domaine de Ouézy est un parc où se situe un verger de 50 hectares 100% certifié BIO géré en agroforesterie.

Sur le parc se trouve également 1000 animaux de la ferme en semi-libertés, tous sont approvisionnés en eau de source provenant du domaine.

L'avantage de ces animaux, est également notre gestion des déchets alimentaires.

Nous n'avons quasiment aucun déchet alimentaire dans nos poubelles du fait que nous redistribuons ces déchets comme nourriture à certains animaux.

Nous n'achetons pratiquement aucune nourriture, car nous sommes en partenariat avec des grandes surfaces, des boulangeries et des primeurs pour récupérer leurs produits invendables et nourrir nos animaux.



Accès du Domaine



Le domaine de Ouézy est situé à:

- 2h30 de Paris,
- 30 min de Caen
- 30 min de Lisieux
- 30 min de Cabourg
- 40 min de Deauville

Nous disposons d'un grand parking pouvant accueillir des cars directement sur le domaine



L'aéroport de Caen Carpiquet est le 1er aéroport de Normandie, il se situe à 10 min du centre-ville de Caen. 2 compagnies européennes sont présentes à l'aéroport: AIR FRANCE et VOLOTEA



La gare de Caen est connecté à la Gare de Paris Saint Lazare en 2h.



Réservez

Vous rêvez d'organiser votre événement au Domaine de Ouézy ? Vous souhaitez un devis ?

N'hésitez pas à nous contacter:

Par email: contact@domainedeouzy.fr

Par téléphone: 02 31 40 68 19 / 06 12 59 35 83

Vous pouvez également venir visiter notre domaine et nous rencontrer pour que nous puissions étudier votre événement.

Nous restons flexible et pouvons nous adapter en fonction de vos besoins et de nos capacités.

En espérant vous rencontrer très bientôt !

